

# SŁUP REKLAMOWY

Gdańsk, Piecki-migowo, skrzyżowanie **Jaśkowej doliny i Piecewskiej**

nr tablicy:  
**GD/11**

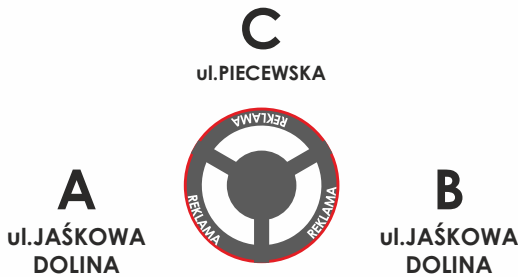
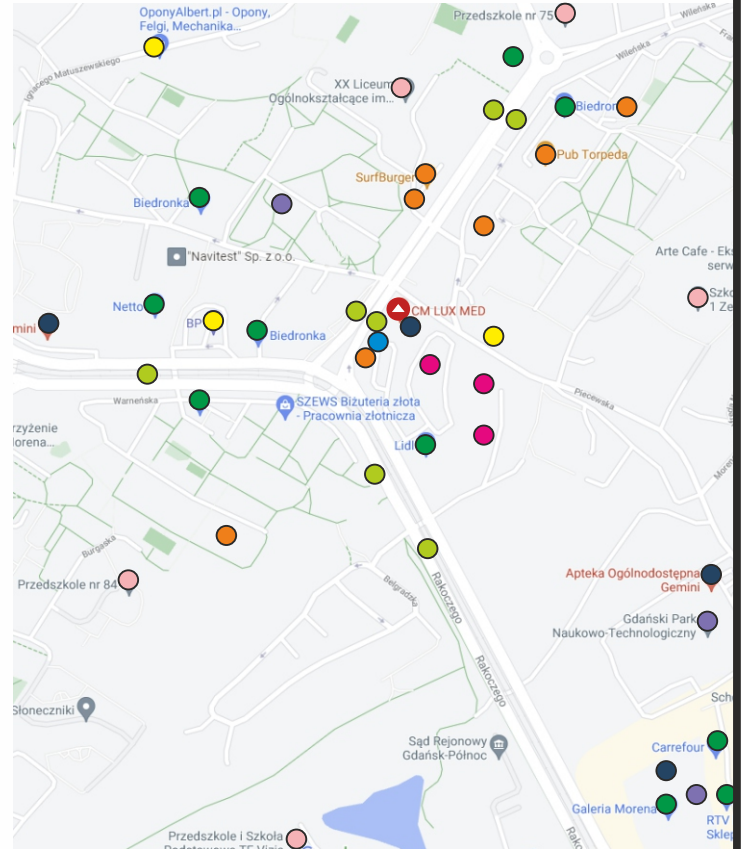
wielkość pola reklamowego:  
**140x290cm**

wymiary słupa:  
**150x400cm**

oświetlenie:  
**Tak**

ilość modułów:  
**3**

- ▲ **Lokalizacja słupa**
- **Finanse i bankowość**  
- Bank / Placówka Banku / Bankomat 52m
- **Gastronomia**  
- Restauracje / Kawiarnie 31m
- **Handel**  
- Sklepy / Centra Handlowe 350m
- **Noclegi**  
- Hotel / Pensjonat 200m
- **Motoryzacja**  
- Sklep samochodowy / Stacja paliw 170m
- **Kultura i Rozrywka**  
- Kino / Teatr / Biblioteka 190m
- **Nauka**  
- Szkoły 450m
- **Transport**  
- Przystanki komunikacji miejskiej 45m
- **Zdrowie**  
- Apteka / Lekarz / Weterynarz 40m



Firma Reklamowa MODUŁ

☎ 502 430 281

✉ biuro@firmamodul.pl

🌐 www.firmamodul.pl

