

# SŁUP REKLAMOWY

Gdańsk, Przymorze, **Obrońców Wybrzeża/Kaczyńskiego**

nr tablicy:  
**GD/17**

wielkość pola reklamowego:  
**140x290cm**

wymiary słupa:  
**150x400cm**

oświetlenie:  
**Tak**

ilość modułów:  
**3**

## 📍 Lokalizacja słupa

### 🔵 Finanse i bankowość

- Bank / Placówka Banku / Bankomat 50m

### 🟠 Gastronomia

- Restauracje / Kawiarnie 100m

### 🟢 Handel

- Sklepy / Centra Handlowe 200m

### 🟡 Noclegi

- Hotel / Pensjonat 900m

### 🟠 Motoryzacja

- Sklep samochodowy / Stacja paliw 400m

### 🟣 Kultura i Rozrywka

- Kino / Teatr / Biblioteka 650m

### 🟡 Nauka

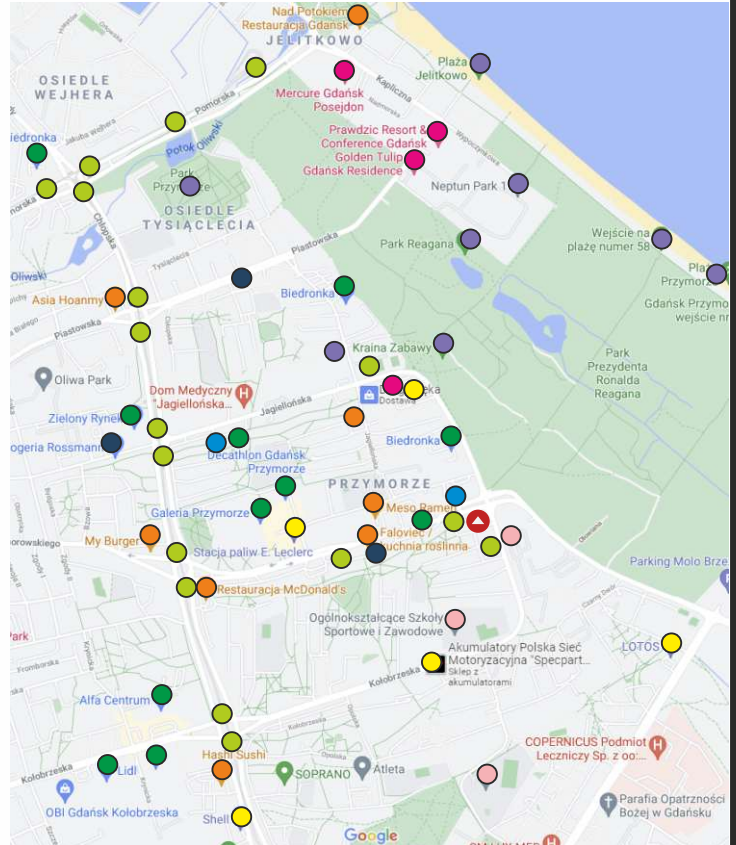
- Szkoły 100m

### 🟢 Transport

- Przystanki komunikacji miejskiej 20m

### 🟠 Zdrowie

- Apteka / Lekarz / Weterynarz 350m

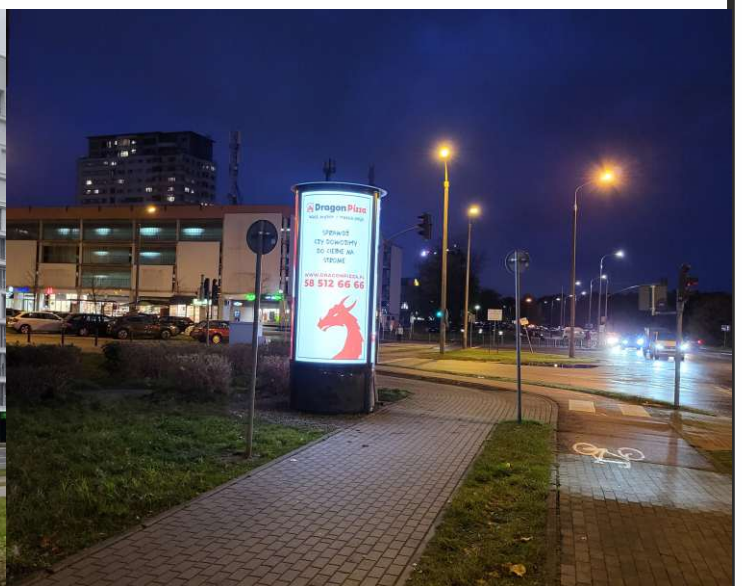


**C**  
ul. OBROŃCÓW WYBRZEŻA

**A**  
ul. KACZYŃSKIEGO



**B**  
ul. KACZYŃSKIEGO



Firma Reklamowa MODUŁ

☎ 502 430 281

✉ biuro@firmamodul.pl

🌐 www.firmamodul.pl



**MODUŁ**