

SŁUP REKLAMOWY

Gdańsk, Piecki-Migowo, skrzyżowanie **Rakoczego i Bulońskiej**

nr tablicy:
GD/8

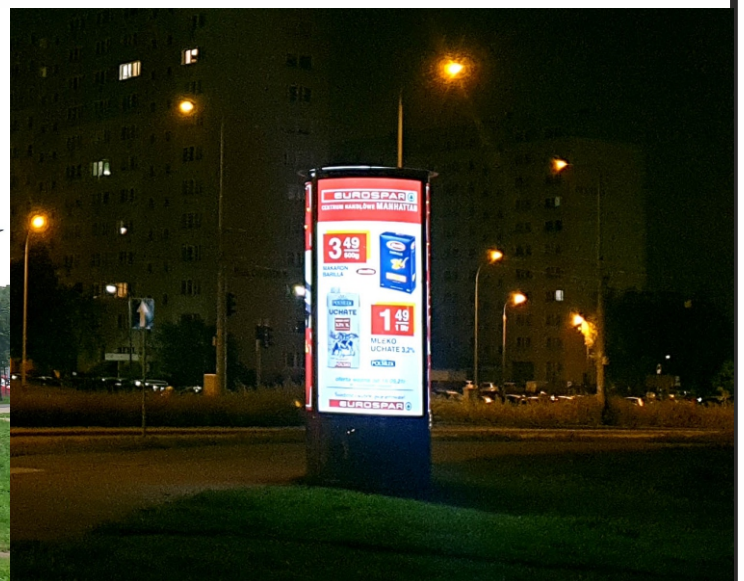
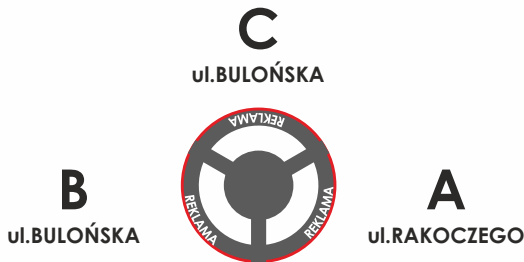
wielkość pola reklamowego:
140x290cm

wymiary słupa:
150x400cm

oświetlenie:
Tak

ilość modułów:
3

- ▲ **Lokalizacja słupa**
- **Finanse i bankowość**
- Bank / Placówka Banku / Bankomat 200m
- **Gastronomia**
- Restauracje / Kawiarnie 50m
- **Handel**
- Sklepy / Centra Handlowe 100m
- **Noclegi**
- Hotel / Pensjonat 600m
- **Motoryzacja**
- Sklep samochodowy / Stacja paliw 400m
- **Kultura i Rozrywka**
- Kino / Teatr / Biblioteka 300m
- **Nauka**
- Szkoły 400m
- **Transport**
- Przystanki komunikacji miejskiej 400m
- **Zdrowie**
- Apteka / Lekarz / Weterynarz 50m



Firma Reklamowa MODUŁ

☎ 502 430 281

✉ biuro@firmamodul.pl

🌐 www.firmamodul.pl

